

# KISTOCK DATALOGGERIT KT 120 / KH 120

## Lämpötila / Kosteus

- Sisäänrakennettu ohjelma loggerin ohjelmointiin ja mittaustietojen tallennukseen
- Optiona ohjelma loggerin ohjelmointiin ja tallennettujen mittaustietojen käsittelyyn
- Tallennuskapasiteetti 50 000 mittaustietoa
- Säättödistus tallennettu loggeriin PDF-tiedostona
- Max 2 tallennettavaa mittausta (lämpötila, kosteus)
- 2 hälytysraja-asetusta / mittauskanava
- 1 rivin LCD näyttö
- Magneettikiinnitys
- IP65 (KT120) ja IP20 (KH120)



### TEKNISET TIEDOT

	KT 120	KH 120
Mittayksikkö	°C, °F	°C, °F, %RH
Erotuskyky	0.1 °C, 0.1 °F	0.1 °C, 0.1 °F, 0.1 %RH
Ulkoinen liitäntä	USB liitäntä	
Sisäinen anturi	Lämpötila	Lämpötila, kosteus
Anturin tyyppi	NTC	Lämpötila: NTC Kosteus: kapasitiivinen
Mittausalue	-40 ... +70 °C	Lämpötila: -20 ... +70 °C Kosteus: 0 ... 100 %RH
Tarkkuudet <sup>1</sup>	±0.4 °C (-20 °C < T < +70 °C) ±0.8 °C (em. alueen ulkopuolella)	Lämpötila: 0 ... 50 °C: ± 0.4 °C em. alueen ulkopuolella: ± 0.8 °C  Kosteus: ± 2 %RH (15 °C ... 25 °C, 5 ... 95 %RH)  Tehdaskalibroinnin epävarmuus: ± 0.88 %RH Lämpötilariippuvuus: ± 0.04 x (T-20) %RH (jos T ≤ 15 °C tai T ≥ 25 °C)
Hälytys	2 hälytysraja-asetusta / mittauskanava	
Tallennuskapasiteetti	50 000 mittaustietoa	
Mittausväli	1 minuutti - 24 tuntia	
Käyttölämpötila	-40 ... +70 °C	-20 ... +70 °C
Varastointilämpötila	-40 ... +85 °C	
Pariston kesto	3 vuotta <sup>2</sup>	500 päivää <sup>2</sup>
Direktiivit	2011/65/EU RoHS II; 2012/19/EU WEEE; 2014/30/EU EMC; 2014/35/UE	

### KOTELOINTI

#### Mitat

100 x 42.5 x 15.9 mm

#### Paino

53 g

#### Näyttö

1 rivin LCD näyttö  
Mitat: 32 x 25.5 mm

#### Ohjaus

1 OK painike  
1 Valinta -painike

#### Materiaali

Soveltuu elintarviketeollisuuden käyttöön  
ABS kotelo

#### Suojausluokka

IP65: KT120  
IP20: KH120

#### PC liitäntä

1 USB A urosliitäntä

#### Paristo

1 x CR2450 (nappiparisto<sup>3</sup>)

#### Käyttöolosuhteet

Ilma ja neutraalit kaasut  
Kosteus: ei-kondensoiva  
Korkeus merenpinnasta: max 2000 m

<sup>1</sup> Kaikki tässä esitteessä olevat arvot on todettu laboratorio-olosuhteissa, ja ne voidaan taata samanlaisissa olosuhteissa tai kalibrointikompensoitilla tehdyille mittauksille.

<sup>2</sup> Mittausväli 15 minuuttia, käyttölämpötila 25 °C.

<sup>3</sup> Pariston pitää olla standardin 60086-4 mukainen.

## TALLENNUKSET

KISTOCK loggeri tallentaa mittauksia esiasetetun tallennusvälin mukaisesti. Loggerin tallennustavaksi voidaan myös asettaa "Jatkuva".

### Tallennuksen aloitus

Mittauksien tallennus voidaan aloittaa:

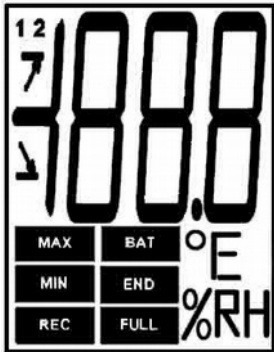
- Asettamalla tallennuksen aloituspäivä ja -kellonaika
- Ohjelmalla
- Loggerin OK painikkeella

### Tallennuksen lopetus

Mittauksien tallennus voidaan lopettaa:

- Asettamalla tallennuksen lopetuspäivä ja -kellonaika (edellyttää, että aloituspäivä ja -kellonaika on asetettu)
- Asettamalla tallennuksen kesto
- Asettamalla tallennettavien mittauslukemien määrä
- Kun loggerin muisti on täynnä
- Ohjelman LOPETA toiminnolla
- Painamalla loggerin OK painiketta vähintään 5 sekunnin ajan (mikäli tämä tapa on aktivoitu ohjelmassa).

## NÄYTTÖ



**END** Tallennus on päättynyt.

**REC** Mittausta tallennetaan.  
Vilkkuva: Odottaa tallennuksen käynnistystä.

**FULL** Hitaasti vilkkuva : 80-90% tallennustilasta käytetty.  
Nopeasti vilkkuva: 90-100% tallennustilasta käytetty.  
Kiinteä: tallennustila täynnä.

**BAT** Kiinteä: Paristot pitää vaihtaa.

**12** Mittaavan mittauskanavan numero.

**MIN**  
**MAX** Mittauskanavakohtaiset minimi- ja maksimiarvot.

**↑**  
**↓** Hälytyksen tyyppi: ylä- tai alarajahälytys.

**°C** Lämpötila Celsius -asteina.

**°F** Lämpötila Fahrenheit -asteina

**%RH** Suhteellinen kosteus (KH 120).

## OHJELMAT



- **KILOG LITE:** Ilmaisohjelma, ladattavissa [www.kimo-instruments.com](http://www.kimo-instruments.com) sivustolta. Loggerin ohjelmointi, tietojen siirto loggerista tietokoneelle ja tietojen tallennus (kaaviot ja mittauslukemat). Käyttökielenä myös mm. suomi.

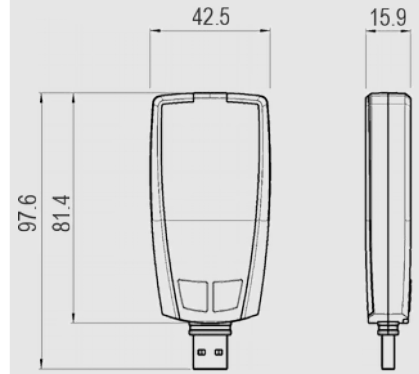


- **Sisäänrakennettu ohjelma PDF-tiedostona**  
Loggerin ohjelmointi ja mittaus tietojen tallennus



- **Ohjelma loggerin ohjelmointiin ja mittaus tietojen käsittelyyn**  
KILOG ohjelma loggerin ohjelmointiin sekä mittaus tietojen tallennukseen ja jatkokäsittelyyn.
- Ohjelma: Ref. KILOG-3-N

## MITAT (mm)



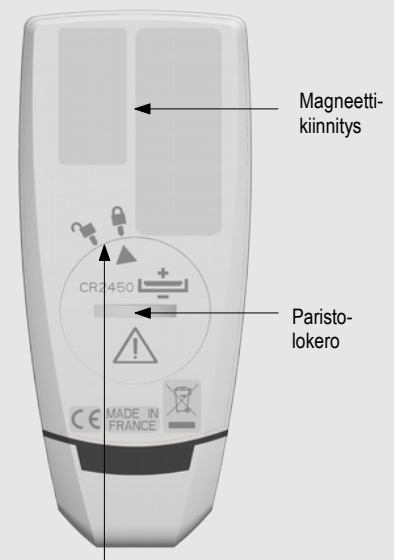
## LIITÄNNÄT

### PC liitäntä



## ASENNUS

Loggeri voidaan kiinnittää magneetilla.



Paristolokeron kiinni/auki -merkinnät

## TARVIKKEET

- 1 CR2450 paristo: Ref. KBL-2450



Käytä vain loggerin mukana toimitettuja tarvikkeita.

## KALIBROINTI

Loggerin muistiin on tallennettu säätötodistus PDF-tiedostona, ja sen voi tarvittaessa tulostaa.

Loggerit voidaan toimittaa myös kalibrointitodistuksella (optio).  
Suosittelemme, että loggeri tarkistetaan vuosittain.

## KUNNOSSAPITO

Vältä aggressiivisia liuottimia.

Suojaa loggeri ja sen anturit formaliinipitoisilta puhdistusaineilta, joita voidaan käyttää huoneiden ja ilmastointikanavien puhdistukseen.

## TAKUU

Dataloggereilla on yhden vuoden takuu valmistusvirioille.

## KÄYTTÖ

Käytä loggeria ainoastaan sille määrättyyn käyttötarkoitukseen ja määrättyissä käyttöolosuhteissa.

Älä ylitä laitteen teknisissä tiedoissa annettuja käyttörajoja

## PARISTON VAIHTO



Paristo on pitkäkestoinen -  
500 päivää - 3 vuotta\*.

### Pariston vaihto:

- Avaa paristolokero.
- Laita paristo (CR 2450 nappiparisto) lokeroon + -puoli ylöspäin.
- Laita lokeron kansi paikalleen ja käännä myötäpäivään, kunnes nuoli osoittaa kiinni -symbolia.

\* Mittausväli 15 minuuttia, käyttölämpötila 25 °C.

\*\* Pariston pitää olla standardin 60086-4 mukainen.



**VAROITUS!** Materiaalivahingon vaara. Noudata tällä merkillä merkittyjä ohjeita.



Once returned to KIMO, required waste collection will be assured in the respect of the environment in accordance to guidelines relating to WEEE.

[www.kimo.fr](http://www.kimo.fr)



EXPORT DEPARTMENT

Tel : + 33. 1. 60. 06. 69. 25 - Fax : + 33. 1. 60. 06. 69. 29

e-mail : [export@kimo.fr](mailto:export@kimo.fr)

Distributed by : **Aimtec Finland Oy**

Sarkatie 2, 01720 Vantaa

puh. 09 6899 9100

sähköposti: [sales@aimtec.fi](mailto:sales@aimtec.fi)

[www.aimtec.fi](http://www.aimtec.fi)