

# Kuumalanka-anemometri VT 110 – VT 115

- Helppo käyttää
- Säädettävä taustavalo
- Automaattinen keskiarvo
- Pito, min ja max toiminnot
- Yksiköiden valinta
- Ilmamäärän laskenta

## TEKNISET TIEDOT

<b>Mittauselementti</b>	<b>Kuumalanka, ilmannoisuus</b> : Termistori negatiivisella lämpötilakertoimella <b>Ympäristön lämpötila</b> : NTC anturi
<b>Näyttö</b>	4 riviä, LCD, koko 50 x 36 mm. 2:lla rivillä 5 merkkiä, 7 segmenttiä (arvot) 2:lla rivillä 5 merkkiä, 16 segmenttiä (yksiköt)
<b>Anturit</b>	<b>VT 110</b> : Ruostumaton kuumalanka-anturi <b>VT 115</b> : Kuumalanka-anturi teleskooppivarrella, taitto 90°
<b>Johto</b>	Suora, pituus : 2 m
<b>Kuori</b>	ABS, suojausluokka IP54
<b>Näppäimet</b>	5 painiketta
<b>Direktiivit</b>	EMC 2014/30/EU ja EN 61010-1
<b>Virtalähde</b>	4 paristoa AAA LR03 1.5 V
<b>Paristojen kesto</b>	180 tuntia
<b>Ympäristö</b>	Neutraali kaasu
<b>Käyttölämpötila (mittari)</b>	0 ... +50 °C
<b>Käyttölämpötila (anturi)</b>	0 ... +50 °C
<b>Varastointilämpötila</b>	-20 ... +80 °C
<b>Automaattinen virrankatkaisu</b>	Säädettävissä 0 - 120 min
<b>Paino</b>	250 g

## MITTAUSOMINAISUUDET

Mitta-yksiköt	Mittausalue	Tarkkuus <sup>1</sup>	Erotuskyky
<b>Ilmannoisuus (kuumalanka)</b>			
m/s, fpm, km/h	0.15 ... 30 m/s	0.15 ... 3 m/s : ± 3% lukemasta ± 0.05 m/s 3.1 ... 30 m/s : ± 3% lukemasta ± 0.2 m/s	0.01 m/s 0.1 m/s
<b>Ilmamäärä</b>			
m <sup>3</sup> /h, cfm, l/s, m <sup>3</sup> /s	0 ... 99 999 m <sup>3</sup> /h	±3% lukemasta ±0.03 x pinta-ala (cm <sup>2</sup> )	1 m <sup>3</sup> /h
<b>Lämpötila</b>			
°C, °F	-20 ... +80 °C	± 0.3% lukemasta ± 0.25 °C	0.1 °C

<sup>1</sup>Kaikki tässä esitteessä olevat arvot on todettu laboratorio-olosuhteissa, ja ne voidaan taata samanlaisissa olosuhteissa tai kalibrointikompensoitilla tehdyille mittauksille.

CE

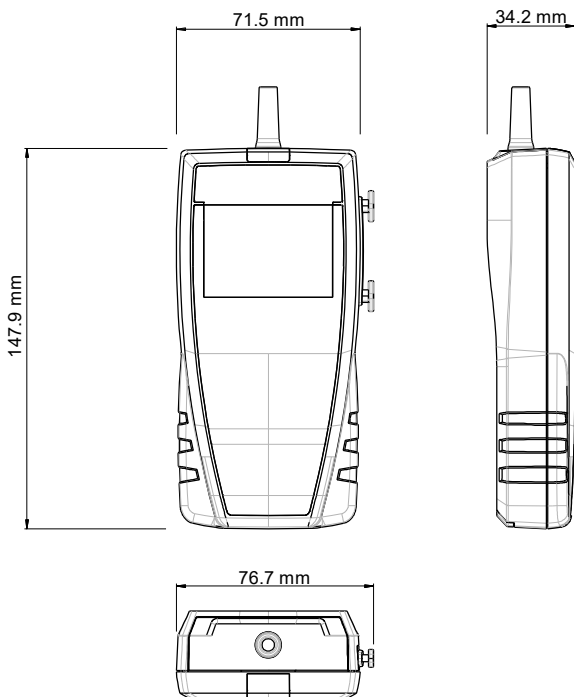


\*Ei koske mallia 110 S

## TOIMINNOT

- Ilmamäärän laskenta
- Ilmamäärän laskenta mittauskartiolla
- Yksiköiden valinta (ilmannoisuus, ilmamäärä ja lämpötila)
- Pito -toiminto
- Minimi- ja maksimiarvojen näyttö
- Säädettävä, automaattinen virrankatkaisu
- Taustavalo
- Ilmanvirtaussuunnan tunnistus
- Mittauskartion valinta
- Pyöreän ja suorakulmisen kanavan mittojen syöttö
- Automaattinen keskiarvo
- Ilmannoisuuden kompensointi ilmanpaineessa

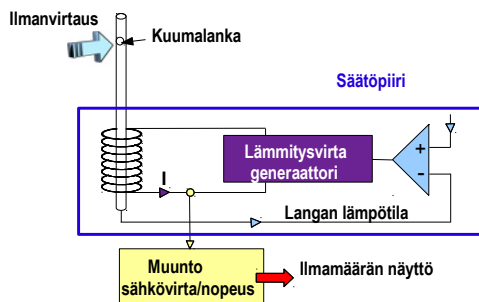
## MITAT



## TOIMINTAPERIAATE

### Kuumalanka-anemometri

Lankaa kuumennetaan jatkuvasti ympäristön lämpötilaa kuumemmaksi, ja ilmvirta viilentää sitä jatkuvasti. Säätöpiiri ylläpitää tasaista lämpötilaa. Lämmitysvirta on verrannollinen ilmannopeuteen.



### Lämpötila : NTC anturi

Anturit negatiivisella lämpötilakertoimella toimivat termistoreina, joiden vastus laskee yhdessä lämpötilan kanssa alla olevan yhtälön mukaisesti:

$$R_{(T)} = R_{(T_0)} e^{\left( \frac{\alpha}{100} \times (T_0 + 273.15)^2 \times \left( \frac{1}{T + 273.5} - \frac{1}{T_0 + 273.5} \right) \right)}$$

$R_T$  = Anturin vastusarvo lämpötilassa  $T$

$R_{(T_0)}$  = Anturin vastusarvo vertailulämpötilassa  $T_0$

$T$  ja  $T_0$  ilmoitetaan °C asteina

$\alpha$  ja  $T_0$  anturikohtaisia vakioita

## TOIMITUSSISÄLTÖ

Mittarin mukana toimitetaan :

- VT 110 : Suora kuumalanka-anturi
- VT 115 : Kuumalanka-anturi teleskooppi-varrella, taitto 90°
- Kalibrointitodistus\*
- Kuljetuslaukku (ref : ST 110)



\*Ei koske mallia 110 S

## TARVIKKEET

**CQ 15** : Suojakotelo magneetilla



**K 35 – 75 – 120 – 150** : Mittauskartio



**MT 51** : ABS kuljetuslaukku



## HUOLTO

Kalibroimme, säädämme ja huollamme laitteet puolestasi varmistaaksemme mittausten jatkuvan korkean laadun. Laadunvarmistusstandardimme mukaisesti suosittelemme vuosittaisia tarkastuksia.

## TAKUU

1 vuoden takuu kaikille valmistusvirheille.

[www.kimo.fr](http://www.kimo.fr)



EXPORT DEPARTMENT

Tel : + 33. 1. 60. 06. 69. 25 - Fax : + 33. 1. 60. 06. 69. 29

e-mail : [export@kimo.fr](mailto:export@kimo.fr)

Distributed by : **Aimtec Finland Oy**

Sarkatie 2, 01720 Vantaa

puh. 09 6899 9100, [sales@aimtec.fi](mailto:sales@aimtec.fi)

[www.aimtec.fi](http://www.aimtec.fi)