



Kompakti, tehokas, kevyt.

Look Solutionsin tuote



korkea tehokkuus

alhainen virrankulutus

hyvä hinta/suorituskyky -suhde

valmistettu Saksassa

Viper S on tehokas (650 W) ja suorituskykyinen savukone: se tuottaa savua jopa 8 metrin etäisyydelle. Samanaikaisesti sen virran- ja savunesteen kulutus on alhainen, jolloin käyttökustannukset ovat pienet ja energiaa säästyy.

Viper S on pienikokoinen ja kevyt, ja soveltuu siksi erinomaisesti myös liikuteltavaan käyttöön.

Monipuolinen ja luotettava Viper S on edullinen vaihtoehto isommille savukoneille.

OMINAISUUDET

• Savuntuoton hienosäätö

Digitaalitekniikan ansiosta pumpun tehoa voidaan hienosäätää. Säätöalue on 0 – 99 %, 1 % askelin. Näin kone voidaan säätää tuottamaan savua tilan ja tilanteen mukaan: yksittäisestä pienestä savupilvestä jatkuvaan paksun savun tuottoon.

• DMX 512 ohjaus vakiona

Viper S konetta voidaan ohjata DMX 512 valaistuksen ohjausjärjestelmällä. Viper S liitetään ohjaimen 5-pinnisellä XLR-plugilla. DMX aloitusosoite voidaan asettaa ja tallentaa koneen ohjauspaneelissa. Osoiteasetus säilyy koneen muistissa koneen sammuttamisen jälkeenkin.

Savukonetta voidaan ohjata myös 0 – 10 V analogi-signaalilla tai XLR-kauko-ohjaimella (lisävaruste). Liitäntään käytetään 3-pinnistä XLR-plugia.

Konetta voi ohjata myös suoraan sen omasta ohjauspaneelista. Ensin pumpun teho säädetään paneelin painikkeilla ja sitten savuntuotto käynnistetään painamalla käynnistyspainiketta kerran.

Myös radiokauko-ohjain saatavana lisävarusteena.

• Ajastin

Koneen sisäisellä ajastimella voidaan asettaa savutusaika sekunteina, savutustauko minuutteina ja pumpun teho prosentteina. Kone toimii ajastuksen mukaan niin kauan, kun ajastin -tila on käytössä.

• Ohjauspaneeli

Paneelissa on LED näyttö ja selkeät toimintopainikkeet helppoa käyttöä varten. Paneeli myös suojaa painikkeita likaantumiselta.

SAVUNESTEET

Viper S koneessa käytetään seuraavia nesteitä:

Quick-Fog (paksu, nopeasti haihtuva savu)

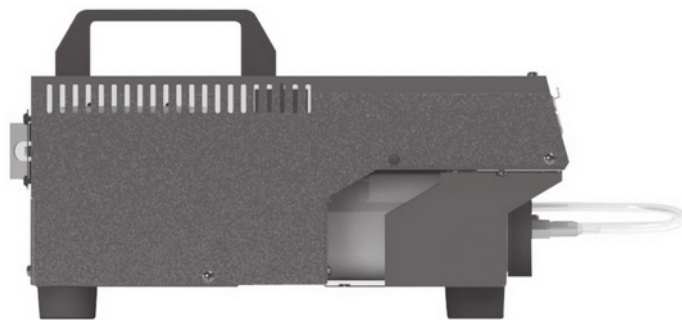
Regular-Fog (paksu, hitaasti haihtuva savu)

Slow-Fog (paksu, erittäin hitaasti haihtuva savu)

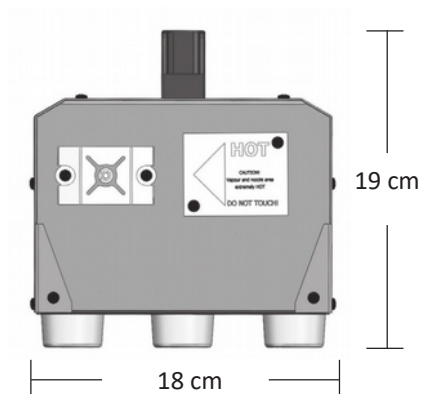
Tekniset tiedot

Toimintamalli	Höyrystävä savukone
Tehon tarve	650 W
Jännite	230 V/50 Hz tai 120 V/60 Hz
Esilämmitysaika	n. 7 minuuttia
Savutusteho	Säädettävissä 0 - 99 % (1 % askelin)
Savunestesäiliön tilavuus	750 ml
Savunesteen kulutus	60 ml/min maksimiteholla 15 ml/min jatkuva käyttö
Savupatsas	max 8 m
Savutusaika 100% teholla < 25% teholla	n. 22 sekuntia jatkuva käyttö
Lämpötilan hallinta	Mikroprosessoriohjattu
Ylikuumenemissuoja	Lämmityksenesto termostaattilla Pumpussa lämpökatkaisin
Ohjaus	DMX 512 0-10 V analogisignaali Savukoneen ohjauspaneeli Ajastin Radiokauko-ohjain (lisävaruste) XLR-kauko-ohjain (lisävaruste)
Mitat (pit x lev x kork)	35 x 18 x 19 cm
Paino ilman nestesäiliötä	5.4 kg

Mitat



35 cm



19 cm

18 cm

Edut

- DMX 512 ohjaus, analogisignaali (0 - 10 V) ja ohjaus koneen omasta ohjauspaneelistä
- Sisäinen ajastin
- Ohjauspaneelissa LED-näyttö ja selkeät toimintopainikkeet
- Tehokas savuntuotto
- Savutustehon säätö 1% askelin
- Jatkuva savuntuotto
- Valmistettu Saksassa

Lisätarvikkeet

- XLR-kauko-ohjaus (analoginen)
- Radiokauko-ohjain
- Kanava-adapteri Ø 65 mm letkulle
- Flightcase -kuljetuslaatikko

Jälleenmyynti ja huolto



Aimtec Finland Oy
Sarkatie 2, 01720 VANTAA
puh. 09 6899 9100 • posti: sales@aimtec.fi
www.aimtec.fi